

Über 50 Modelle am Start Flugtag eine Werbung für die Modellfliegerei

Mehrständiges Programm zum 25jährigen Bestehen begeisterte.



Mit einer eindrucksvollen Demonstration der vielfältigen Möglichkeiten des Modellfliegens eröffnete gestern die Modellfluggruppe des Eschweger Luftsportvereins (ELV) an dem Fluggelände unweit der Blauen Kuppe das Programm anlässlich des 25jährigen Bestehens des Vereins. Unterstützt von den Segelfliegern wurde nach dem Training am Vormittag ein mehrständiges Programm geboten, das einen Querschnitt durch die Arbeit der Modellflieger bot.

Mehr als fünfzig Modelle waren nach Darstellung des Vorsitzenden der Modellflieger, Werner Benedix, von Teilnehmern aus mehr als zehn Vereinen aus Hessen und Niedersachsen an den Start gebracht worden. Sturz- und Steigflüge, Loopings, Rollen, Schleppflüge mit Segelflugmodellen und Vorführungen von Hubschraubern begeisterte eine große Zuschauerkulisse.

Mit der Veranstaltung, erklärte Werner Benedix dazu, sollte eine Werbung für den Modellflug erfolgen. Die naturgetreuen Nachbildungen oder auch phantasiereichen Gebilde wie eine fliegende Toilettentür rasten mit Geschwindigkeiten um 100 Stundenkilometer über die 200 Meter lange Landebahn, die Delta-Speed-Modelle erreichten sogar Spitzengeschwindigkeiten von über 200km/h, betonte Benedix.

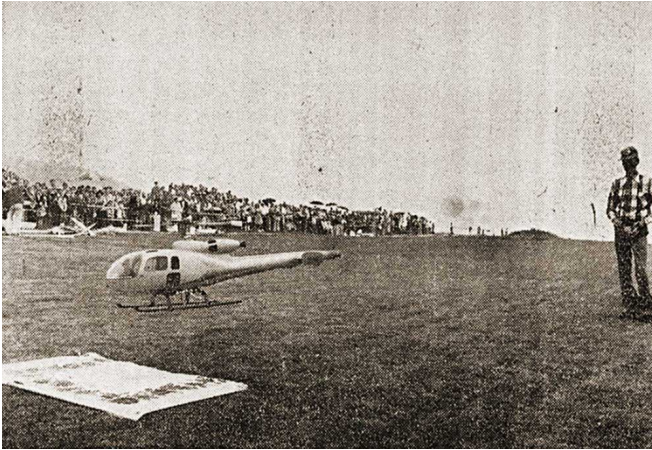
Höhepunkte des Schaufliegens waren am Nachmittag die gemeinsamen Vorführungen von Segel- und Motorfliegern. Während die "Großen", begleitet vom zischenden Geräusch des Fahrtwinds in Richtung Landeplatz flogen, wurden die Modelle in geringem Bodenabstand ferngesteuert.

Modellflieger aus mehr als zehn Vereinen aus Hessen und Niedersachsen beteiligten sich gestern an einem Flugtag unweit der Blauen Kuppe zwischen Eschwege und Wehretal-Langenhain, bei dem mit etwa fünfzig Flugmodellen die vielfältigen Möglichkeiten dieses Hobbys aufgezeigt wurden. Der Vorsitzende der Eschweger Modellflieger, Werner Benedix, verwies in diesem Zusammenhang darauf hin, dass rund 60 Eschweger der Gruppe angehören.

Für die Grundausstattung eines ferngesteuerten Modells müssten rund 2000 DM ausgegeben werden.

Während des Flugtages wurden Segelflugmodelle und naturgetreue Nachbildungen vorgeführt. Besondere Schwierigkeiten, hieß es, beinhaltet der Flug eines Hubschraubers, da durch die Rotoren die Zahl der auszuführenden Funktionen von vier auf acht erhöht werde. Die Aufnahmen entstanden während des Trainings am gestrigen Mittag.





Zum Flugtag hatte der Vorsitzende der Modellfluggruppe, Werner Benedix, unter den Ehrengästen auch Landrat Eitel O. Höhne begrüßt.

Quelle: HNA, August 1984

RUND 3000 BESUCHER sahen nach Darstellung eines Vereinsprechers die Vorführungen der Eschweger Modellfluggruppe sowie befreundeter Vereine aus Hessen und Niedersachsen im Rahmen des Modellflugtages, der --- die HNA berichtete bereits darüber --- unweit der Blauen Kuppe ausgerichtet wurde, Zu den Höhepunkten der Veranstaltung, die teilweise unter leichtem Regen litt, zählten die Demonstrationen mit einem Hubschraubermodell. Insgesamt waren --- wie berichtet --- bei der Veranstaltung über 50 Modelle vorgeführt worden.