

ADAMAS

Designer
Hekla

Beschreibung
Das Studio Hekla in Paris vereint die unterschiedlichen Kompetenzen von vier jungen Kreativen, einem Architekten, einem Innenarchitekten, einem Möbeldesigner und einem Grafiker und Webdesigner. Die an der Hochschule für Angewandte Kunst, Architektur und Design, Ecole Boule, und an der Hochschule für Innenarchitektur, Produkt- und Grafikdesign, Ecole Bleue, in Paris Ausgebildeten priorisieren bei ihren Entwürfen minimalistisches Design und Materialmix, insbesondere in Verbindung mit Holz.

Ihre Leseleuchte ADAMAS beeindruckt durch ihr einfaches und effizientes Design, ohne mechanische Teile, ohne sichtbare Funktionsteile. Der Holz-Lichtarm dient als Handleuchte und ist mit Magnet mit dem Metallstab verbunden. Der Magnet ist im Holz versteckt. Der Lichtarm lässt sich einfach verstellen.

Technische Daten

Weitere Informationen auf
www.ligne-roset.com

© Ligne Roset 2018

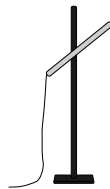


LESELEUCHE

ABMESSUNGEN

H 1300 mm - B 600 mm - T 170 mm -

Weitere Größen

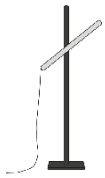


leseleuchte

ABMESSUNGEN

H 1300 - mm
B 600 - mm
T 170 - mm

LIGNE ROSET
10072675



Diese Leuchte enthält eingebaute LED-Lampen.

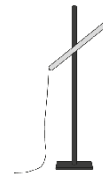


A++

874/2012



LIGNE ROSET
10072675



Diese Leuchte enthält eingebaute LED-Lampen.



A++

874/2012

