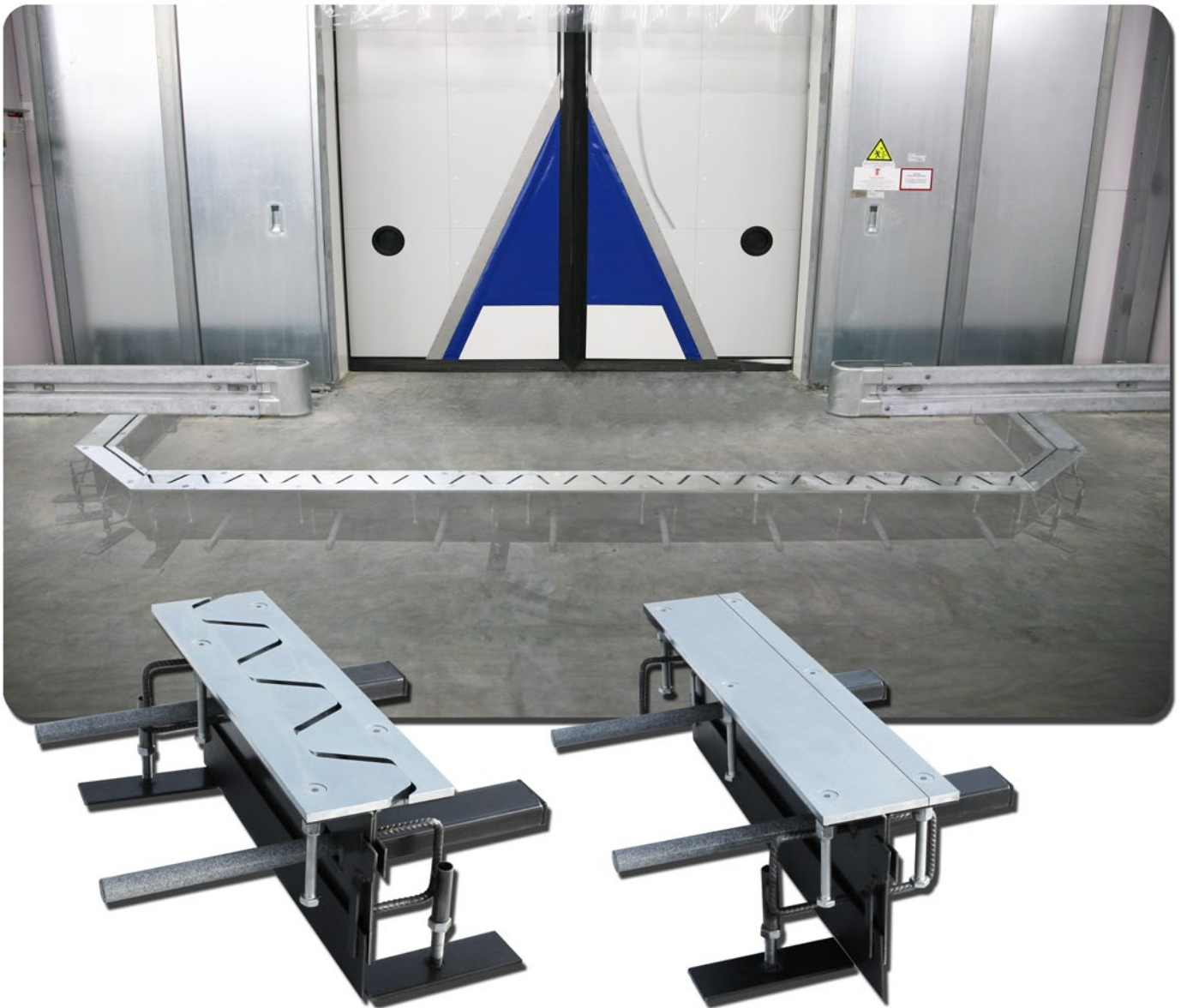


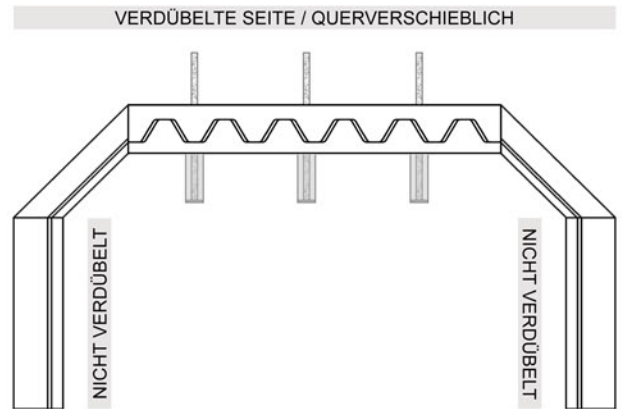
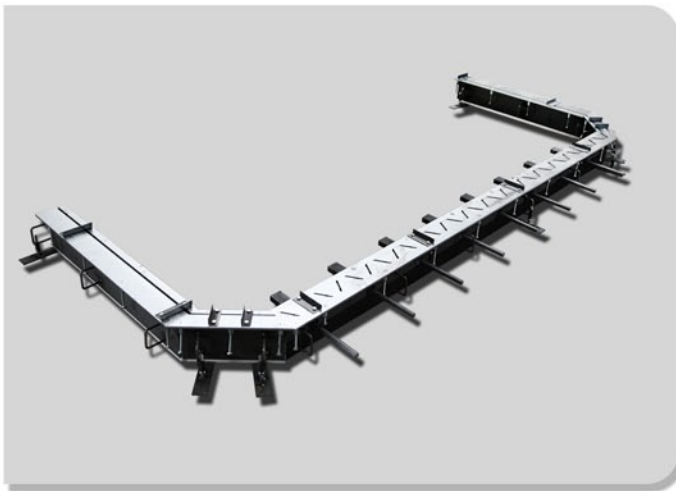


## U-Sonderkonstruktion KS KW 170+

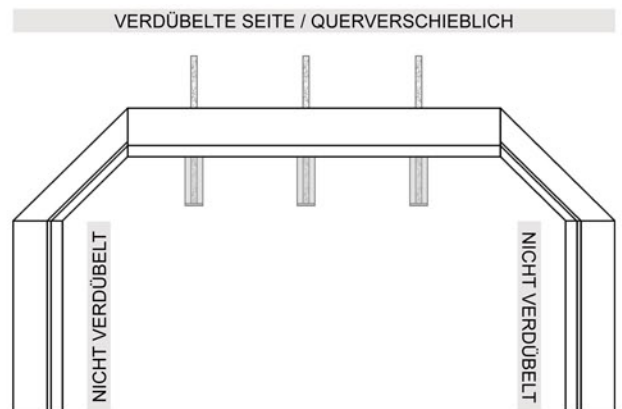
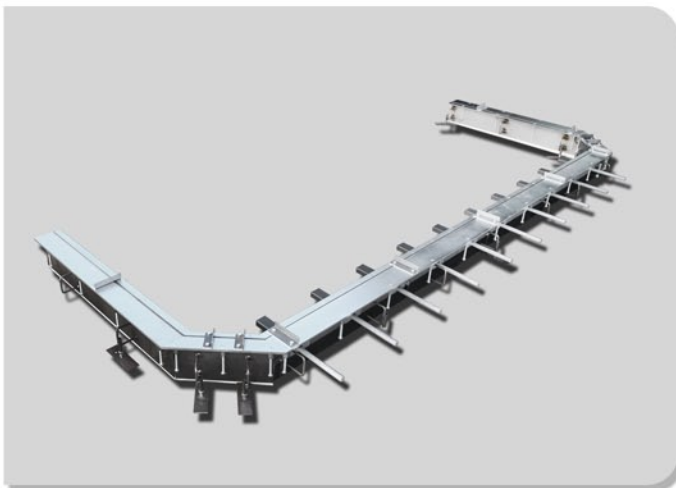


HSD® Schwerlastfugenprofil aus Stahl, Stahl verzinkt (vz) oder Edelstahl (VA) als querverschiebliche (+/- 10 mm) U-Sonderkonstruktion für die Einfassung/Umkleidung von Elektrofußbodenheizungen in Tordurchfahrten vom Tiefkühlbereich „kalt“ ( $\geq -25^{\circ}\text{C}$ ) und Plusbereich „warm“ ( $\geq 0^{\circ}\text{C}$ ) für die Ausbildung und als Schutz von Fugen vor Beschädigungen in hochbeanspruchten Betonnutzböden im Rauminnen.

## U-Sonderkonstruktion mit HSD® KS KW 170+ Trapez Frontteil



## U-Sonderkonstruktion mit HSD® KS KW 170+ Frontteil (gerader Fugenverlauf)



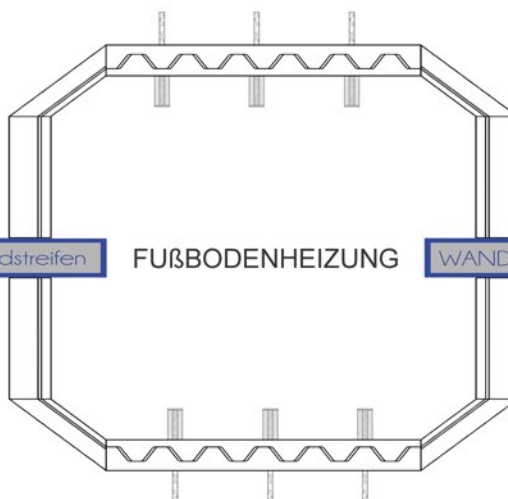
Tiefkühlbereich  
„kalt“  $-25^{\circ}$

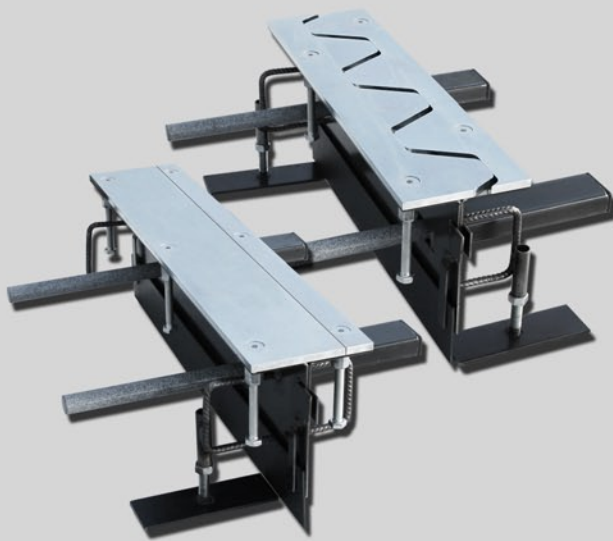
WAND+PE Randstreifen

FÜßBODENHEIZUNG

WAND+PE Randstreifen

Plusbereich  
„warm“  $\geq 0^{\circ}$





Material: Stahl, Stahl verzinkt (vz)  
oder Edelstahl (VA)

Kantenschutz: 2 x 8 mm gelasert  
b ≤ 130 mm

Fugenöffnung: ≤ 30 mm

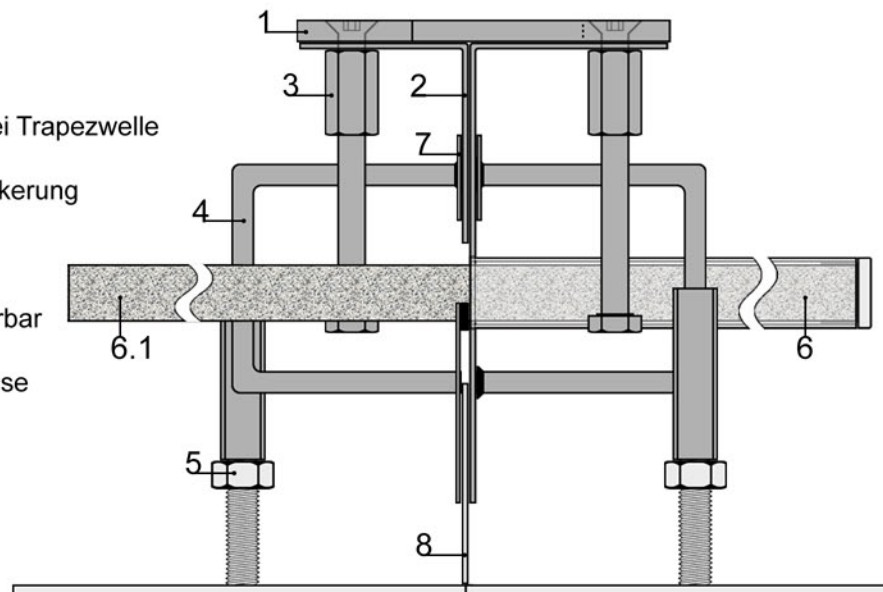
Profillänge: 2.980 mm

Querkraftübertragung: Runddübel S355  
+ querverschiebliche Hülse (+/- 10 mm)

Bodenplattenstärke:

KS KW 170+ / KS KW 170+ T= 17-26 cm  
weitere Bodenplattenstärken auf Anfrage

1. Schwerlastfugenabdeckung gelasert  
Fuge als Trapez oder gerichtete Fuge
2. Profilunterkonstruktion / Lastverzahnung bei Trapezwelle
3. Profilverbindung / vertikale Betonrückverankerung
4. U-Bügel B500 als Vertikalstabilisierung
5. UnterstützungsfüÙe / stufenlos höhenjustierbar
6. Querverschiebliche Dübeldurchführungshülse
- 6.1. Dübel zur Querkraftübertragung
7. Verbindungslaschen
8. Fließbarriere als Durchlaufschutz



U-Sonderkonstruktionen HSD® KS KW 170+ werden nach Kundenwunsch i.d.R. passgenau in Einzelementen vorproduziert. Die Einzelemente (verdübeltete Stirnseite / Eckverbinder / nicht verdübeltete Seitenteile) werden bauseits vor Ort zusammengefügt und verbunden (z.B. mit Elektroschweißgerät). Sie haben die Möglichkeit in die Blankoformulare Abmessung, Betonquerschnitt, Anzahl, etc... nachstehend vorzugeben.